

# ABOUT US



Ishitomo Co., Ltd.

- ① 弊社は 1969 年創業のジュエラーで、設立当初より、まだ流通が少なくまた加工が困難とされたプラチナ製作に注力してまいりました。

-デザイン-

-鋳造-

-石留めをはじめとした工作-

-そして材料部門と製作部門に関わる検品体制-

すべてのセクションが「美」を極めることに連日研究を重ねています。

- ① 石友股份有限公司成立于 1969 年，是山梨县珠宝首饰业的知名品牌。自创立起，我们就致力于当时流通量少且加工困难的铂金制作。

-设计-

-铸造-

-包括镶嵌的多个工序-

-以及与材料部门和制作部门相关的检测制度-

正是多年对极尽美的孜孜追求，才有了如今纯熟的镶嵌工序。



② 特にプラチナ加工については定評があります。

国内大手マリッジリング月産製作本数は約1000本。

年間にとすると2万本のOEM生産をおこなっております。

鑄造機器は常に最新のモノを導入し、技術向上に努めています。

またOEM生産はその性格上、顧客の守秘義務が求められます。

これにつきましても各部署にQMS委員を選抜し、品質はもとより顧客情報管理も徹底しておこなっております。

② 特別在铂金加工方面，以工艺精湛著称，赢得消费者青睐。

每月生产约1000件日本国内数一数二的婚戒。

一年内OEM生产量高达2万件。

在技术上方面，为了保持一贯的高水准，我们时常引进最新的铸造机器。

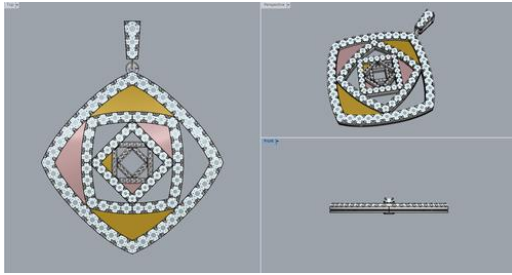
在OEM生产方面、我们会严守与客户的保密协议。

因此，在各部门选拔出QMS(Quality Management System)委员，保持品质的同时、也贯彻始终做好对顾客个人资料的管理。



- ③ 企画というと、20年の歴史があるショッピングツアーです。  
これは取引先である卸売業や小売店の方々からの要望で誕生した企画です。  
一貫生産ラインはもとより、それに反映された品質管理体制といった安心感を自分たちの顧客に伝えたい。  
こういった想いを具体的に形にしていき、工場でありながらなんとか今年で20年を突破しました。  
中国の方も富士山は非常に好まれるとお聞きします。  
山梨のフルーツや食事、またはワインなどもからめて、ジュエリーの地場でツアーを組んでみませんか？

- ③ 提及企划，不得不说我们已经做了20年的购物旅行团项目。  
这是为回应批发零售商等各方的生意合作伙伴需要而诞生的企划。  
我们希望作用于一站式生产方式的品质管理体制可以为顾客带去一份安心。  
举办旅行团的想法由产生到成形、不知不觉间已经有20个年头。  
听闻富士山被广大中国游客所喜爱。  
何不随旅行团一起，在品尝山梨县的水果、美食和红酒的同时，也感受珠宝的魅力呢？



④ 鑄造機器以外にはレーザー刻印機。

これはどんな小さい部分にも入れたい文字を打刻することができます。

そしてCAD製作機器も3台導入しており、こういった時代に沿った機器に関しては若い技術者の育成を最優先に取り組んでいます。

一台数百万円という金属分析器も導入しております。

すでに“打刻してあるから大丈夫”といった時代は終わりました。

自分たちが出荷する製品は、自分たちの目で確かめて届けなければ、安心や信用といった真の企業ブランドは獲得できないと信じています。

④ 除铸造机器以外我们还拥有镭射刻印机。

这是一部在任何细小的物件上都能刻字的机器。

紧接着，我们还购入了3部CAD制作机器，并将培育年青技术人员放在最优先位置，致力于运用这些与时俱进的机器。

「已有刻印所以制品质量过关」的时代已经终结。

因此，我们还引进了一台价值数百万日元金属检测机，用于检测制品品质与刻印是否一致。

我们相信，制品若没有经过亲自检验就流入市场，是不能树立真正的企业品牌，成为一家值得顾客信赖、放心购物的企业的。



我々は世界市場に通用する統一基準を持ったジュエリーメーカーです。

我们是达到世界市场上通用的统一标准的珠宝制造商。

